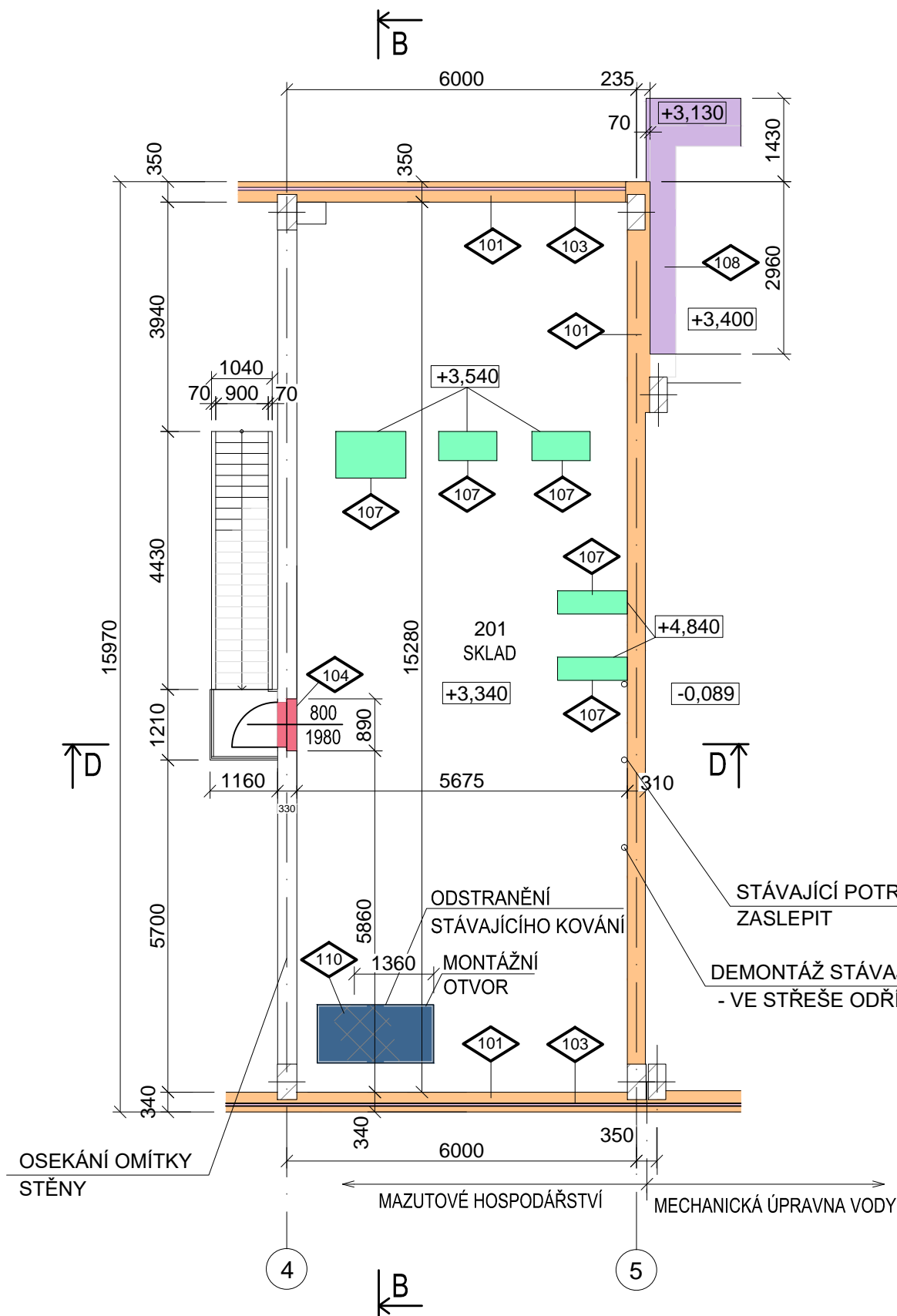


SO 542 DÍLNY MECHANICKÉ ÚDRŽBY A DÍLNY VEDLEJŠÍCH PROVOZŮ
BOURACÍ PRÁCE - PŮDORYS +3,340 m



LEGENDA MÍSTNOSTÍ:

OZN.	ÚČEL MÍSTNOSTI	PLOCHA	PODLAHA	ÚPRAVA POVRCHŮ
201	SKLAD	86,87	CEMENTOVÝ POTĚR	ŠTUKOVÁ OMÍTKA

LEGENDA MATERIÁLU:

	ZDIVO - BEZ ZJIŠTĚNÍ DRUHU KONSTRUKCE
	ZAKRYTÍ ŽEBROVANÝM PLECHEM

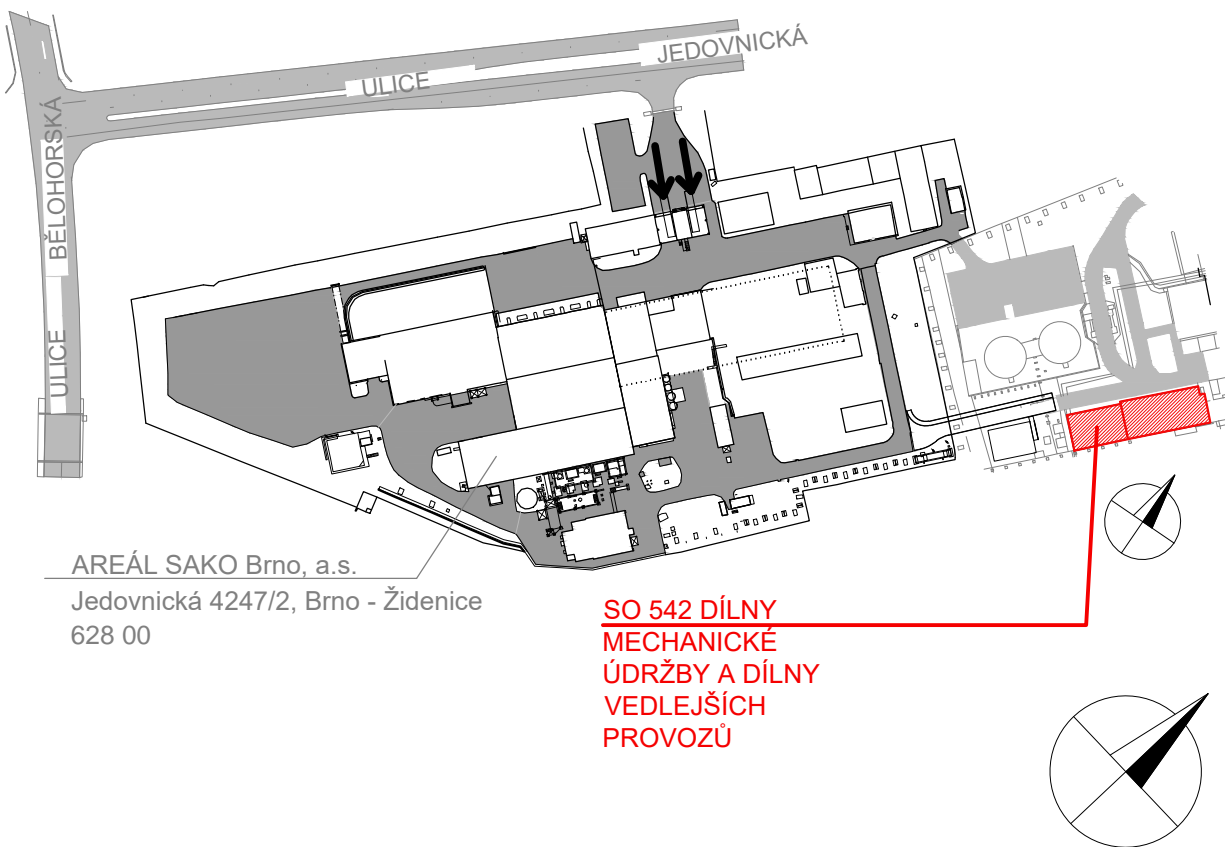
LEGENDA :

		BOURÁNÍ ZDIVA cca 113,5 m³
		DEMONTÁŽ DVEŘÍ VČETNĚ ZÁRUBNĚ 1,58 m²
		DEMONTÁŽ STÁVAJÍCÍHO PASU OKEN cca 366,6 m²
		ODŘEZÁNÍ ZÁKLADŮ DO ÚROVNĚ STÁVAJÍCÍ PODLAHY cca 2,9 m²
		BOURÁNÍ PŘÍSTAVKU - OBESTAVENÝ PROSTOR cca 490 m³
		ODSTRANĚNÍ STÁVAJÍCÍHO ZAKRYTÍ 2,0x1,0m I S KOVÁNÍM 3,72bm

POZNÁMKA:

- Všechny rozměry stávajících konstrukcí nutno ověřit na stavbě dle skutečného stavu. Rozměry základů, základových pasů, kanálů přizpůsobit skutečnosti, upravit dle pokynů AD na stavbě.
- Související výkresy:
21-03-01-SO542-01-004 BOURACÍ PRÁCE - PŮDORYS ZÁKLADŮ
21-03-01-SO542-01-005 BOURACÍ PRÁCE - PŮDORYS 0,000 m
21-03-01-SO542-01-007 BOURACÍ PRÁCE - ŘEZ A - A, B - B, C - C
21-03-01-SO542-01-008 BOURACÍ PRÁCE - ŘEZ D - D
21-03-01-SO542-01-009 BOURACÍ PRÁCE - POHLEDY

KEY PLAN



0,000 = 252,620 m.n.m

SOUŘADNICOVÝ SYSTÉM JTSK, VÝŠKOVÝ SYSTÉM B.p.v.

OPTIMALIZACE POMOCNÝCH PROVOZŮ

STAVBA OPTIMALIZACE POMOCNÝCH PROVOZŮ	INVESTOR STAVBY SAKO Brno, a.s. Jedovnická 4247/2 628 00 Brno	Č. VYHOTOVENÍ
MÍSTO STAVBY SAKO Brno, a.s. Jedovnická 4247/2, Brno	JMÉNO DATUM PODPIS PROJEKTANT KONTRLOVAL	REVIZE ČÍSLO

STUPEŇ PD: DPS	JMÉNO Ing. E. Bušanská	Ing. J. Novotný	Ing. P. Otépková
ZAK.ČÍSLO: 21-03-01	DATUM 02/2022	02/2022	02/2022
MĚŘÍTKO: 1:50	PODPIS	PROJEKTANT	KONTRLOVAL VED. PROJEKTANT
NÁZEV VÝKR. SO 542 DÍLNY MECHANICKÉ ÚDRŽBY A DÍLNY VEDLEJŠÍCH PROVOZŮ 01 - ARCHITEKTONICKO - STAVEBNÍ ŘEŠENÍ BOURACÍ PRÁCE - PŮDORYS +3,340 m	ČÍSLO VÝKR. 21-03-01-SO542-01-006	ČÁST: D.1.1	